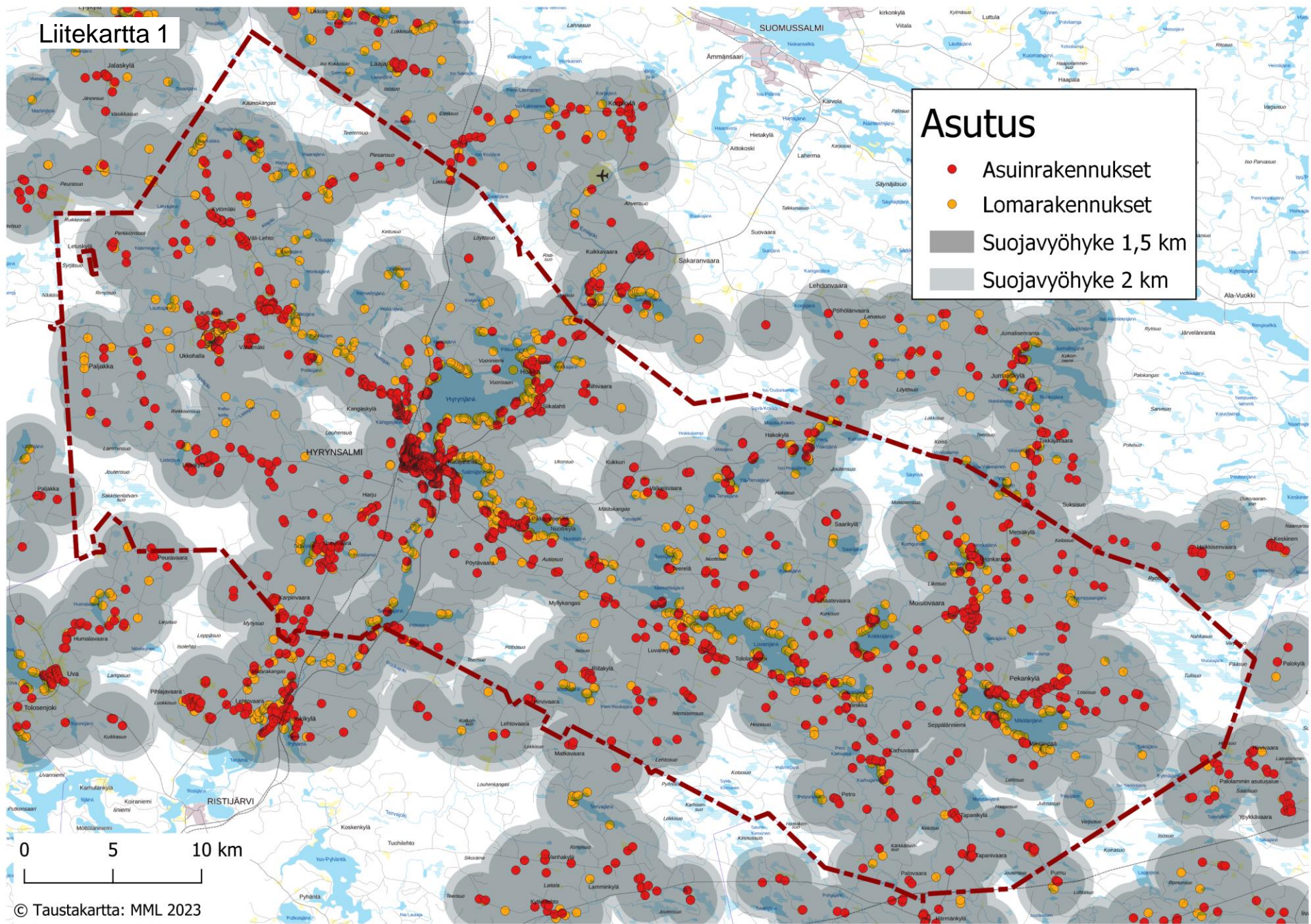
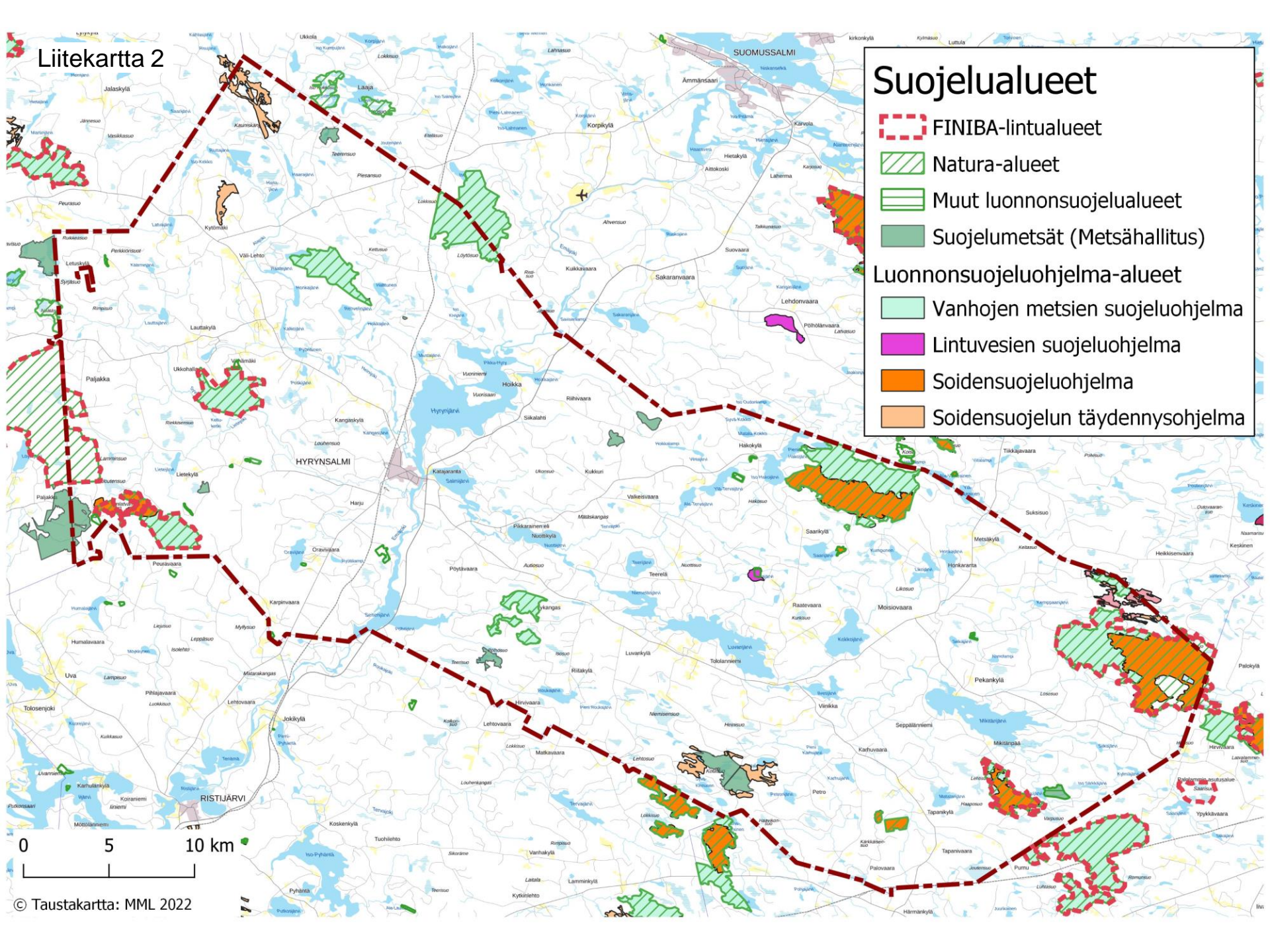


# Liitekartta 1

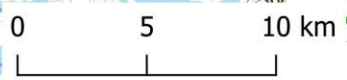


# Liitekartta 2

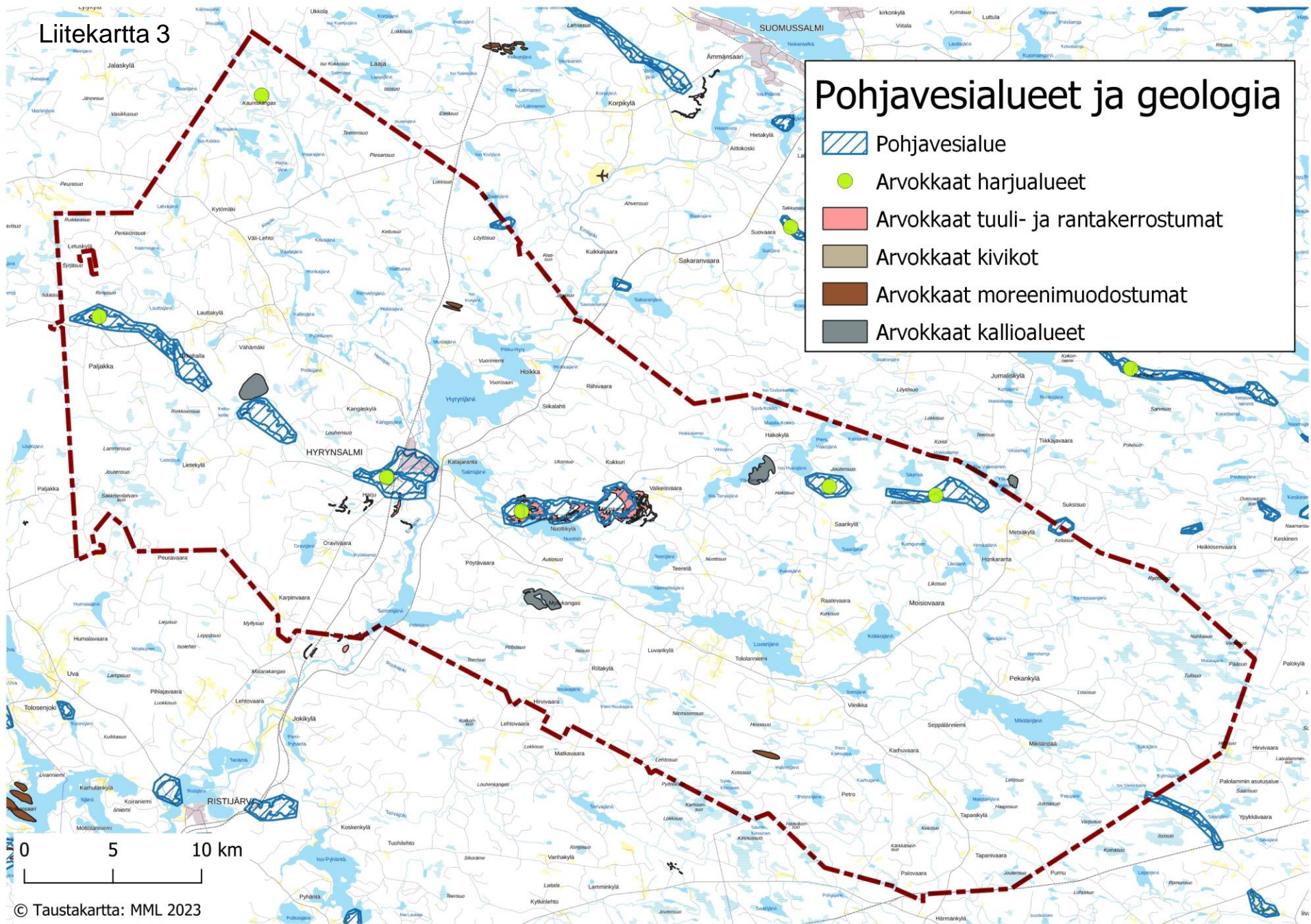


## Suojelualueet

- FINIBA-lintualueet
  - Natura-alueet
  - Muut luonnonsuojelualueet
  - Suojelumetsät (Metsähallitus)
- ### Luonnonsuojeluohjelma-alueet
- Vanhojen metsien suojeluohjelma
  - Lintuvesien suojeluohjelma
  - Soidensuojeluohjelma
  - Soidensuojelun täydennysohjelma

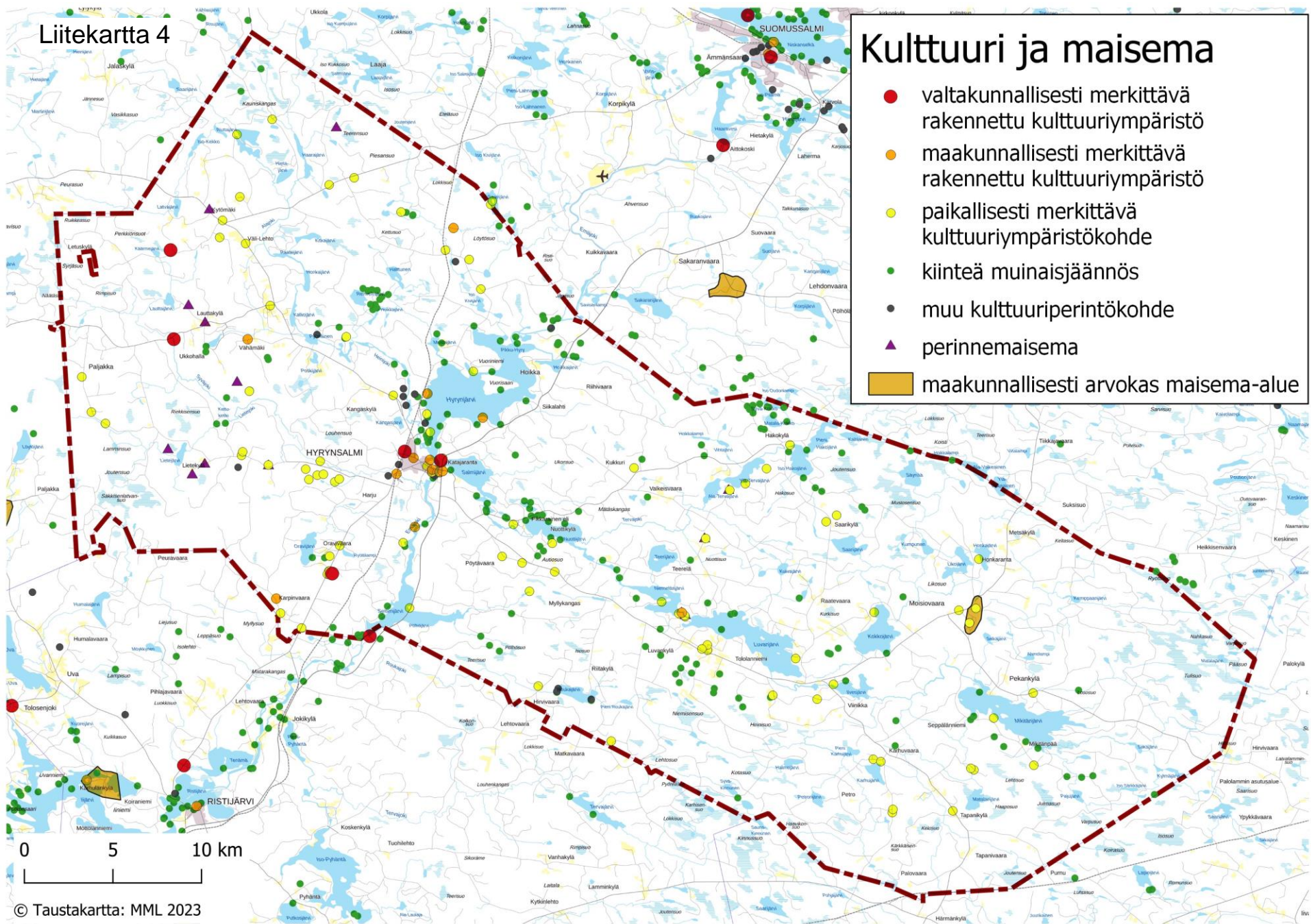


# Liitekartta 3



# Kulttuuri ja maisema

- valtakunnallisesti merkittävä rakennettu kulttuuriympäristö
- maakunnallisesti merkittävä rakennettu kulttuuriympäristö
- paikallisesti merkittävä kulttuuriympäristökohde
- kiinteä muinaisjäännös
- muu kulttuuriperintökohde
- ▲ perinnemaisema
- maakunnallisesti arvokas maisema-alue

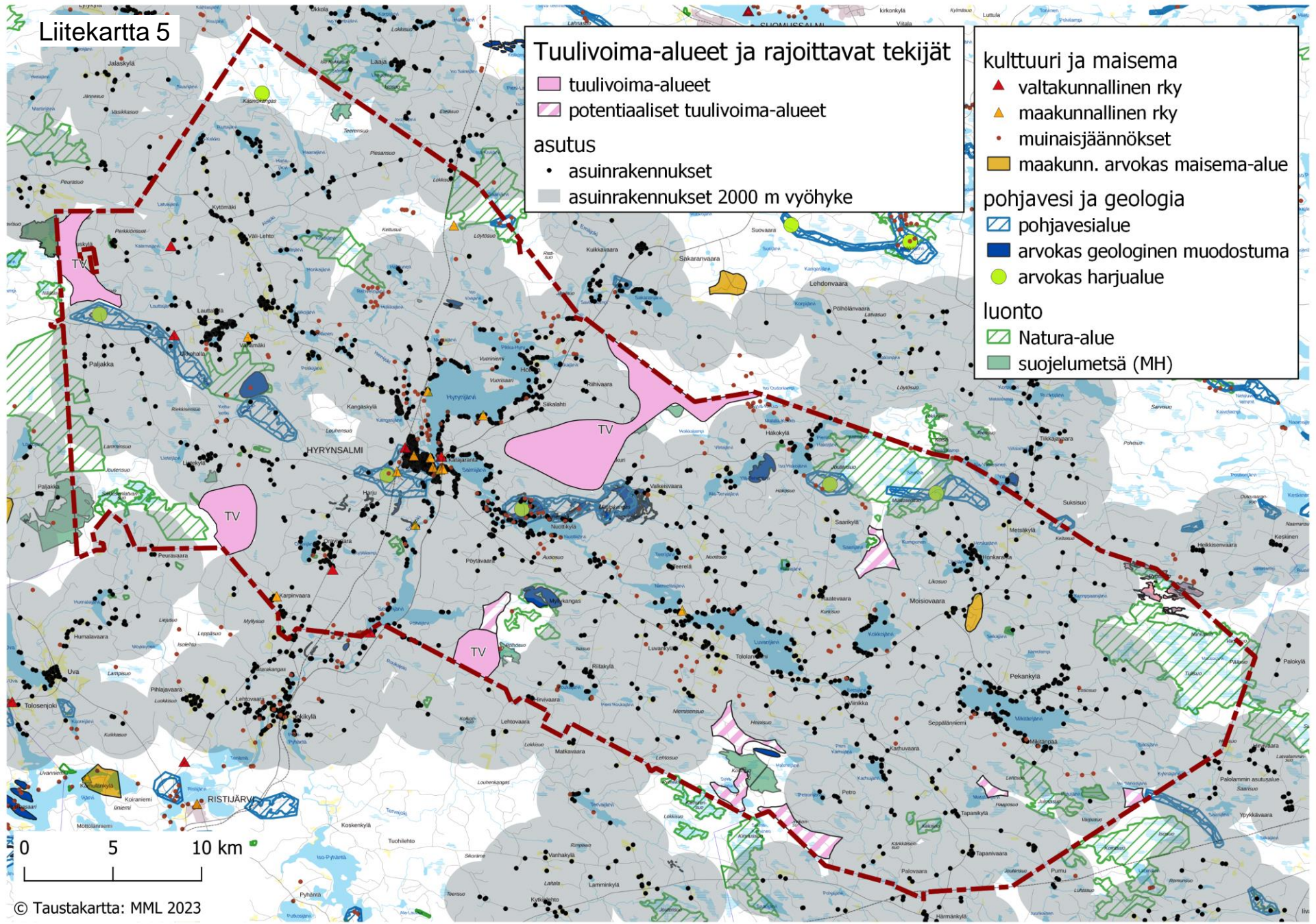


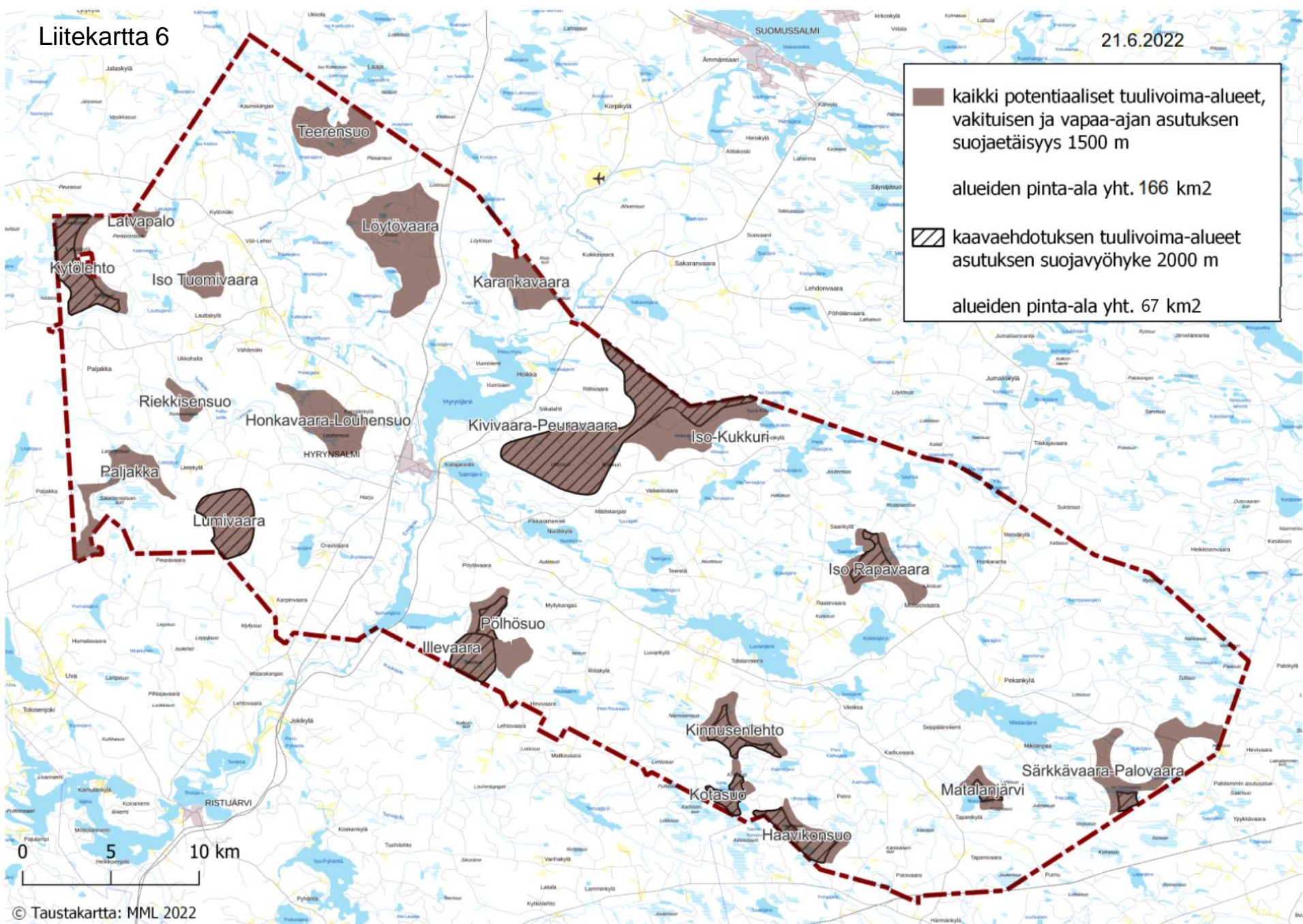
# Liitekartta 5

## Tuulivoima-alueet ja rajoittavat tekijät

- tuulivoima-alueet
- potentiaaliset tuulivoima-alueet
- asutus
  - asuinrakennukset
  - asuinrakennukset 2000 m vyöhyke

- kulttuuri ja maisema
  - valtakunnallinen rky
  - maakunnallinen rky
  - muinaisjäänökset
  - maakunn. arvokas maisema-alue
- pohjavesi ja geologia
  - pohjavesialue
  - arvokas geologinen muodostuma
  - arvokas harjualue
- luonto
  - Natura-alue
  - suojelumetsä (MH)





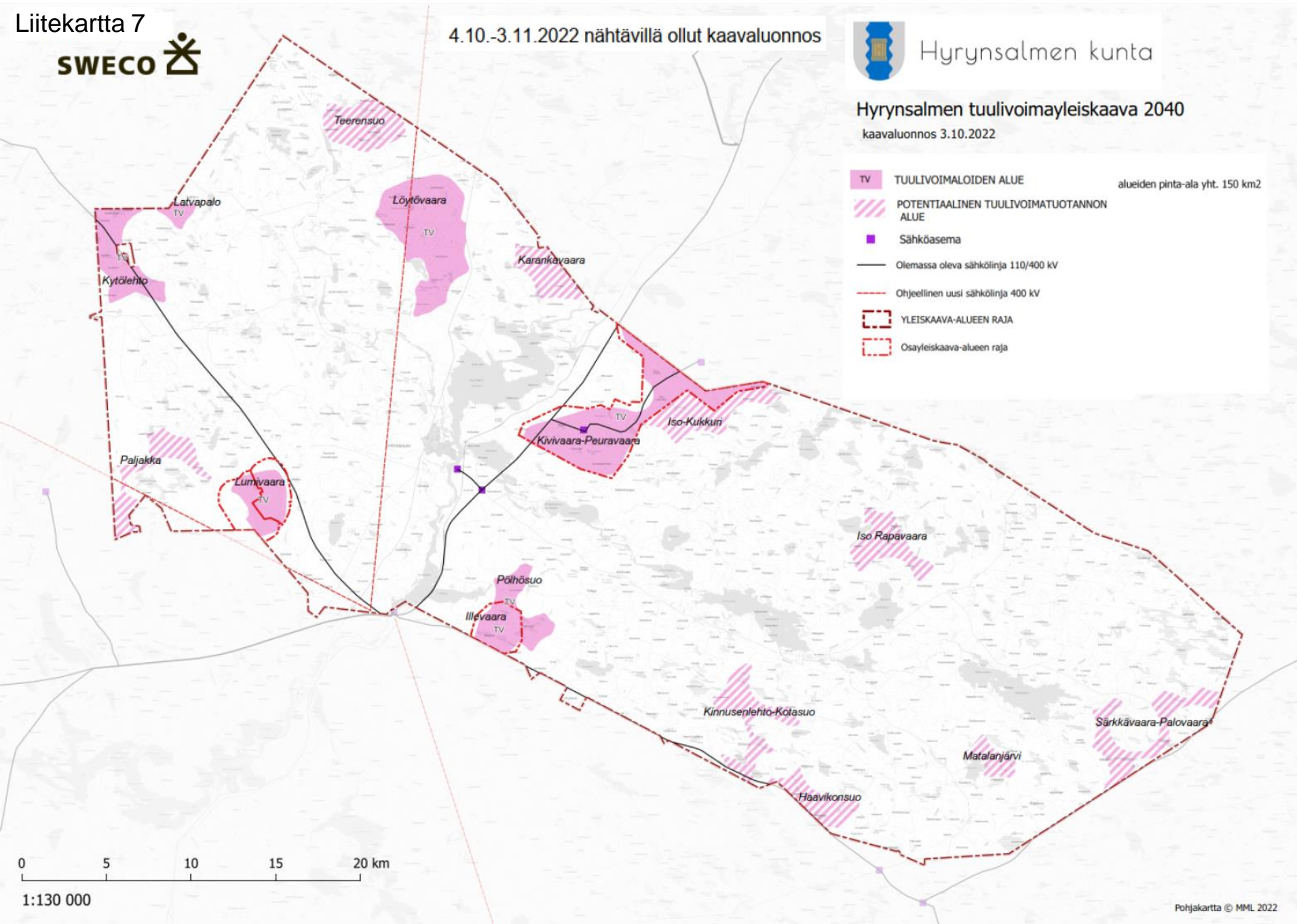
**■** kaikki potentiaaliset tulivoima-alueet, vakituisen ja vapaa-ajan asutuksen suojaetäisyys 1500 m  
alueiden pinta-ala yht. 166 km<sup>2</sup>

**▨** kaavaehdotuksen tulivoima-alueet asutuksen suojaetäisyys 2000 m  
alueiden pinta-ala yht. 67 km<sup>2</sup>



**Hyrynsalmen tuulivoimayleiskaava 2040**  
 kaavaluonnos 3.10.2022




- TUULIVOIMALOIDEN ALUE** alueiden pinta-ala yht. 150 km<sup>2</sup>
- POTENTIAALINEN TUULIVOIMATUOTANNON ALUE**
- Sähköasema**
- Olemassa oleva sähkölinja 110/400 kV**
- Ohjeellinen uusi sähkölinja 400 kV**
- YLEISKAAVA-ALUEEN RAJA**
- Osayleiskaava-alueen raja**

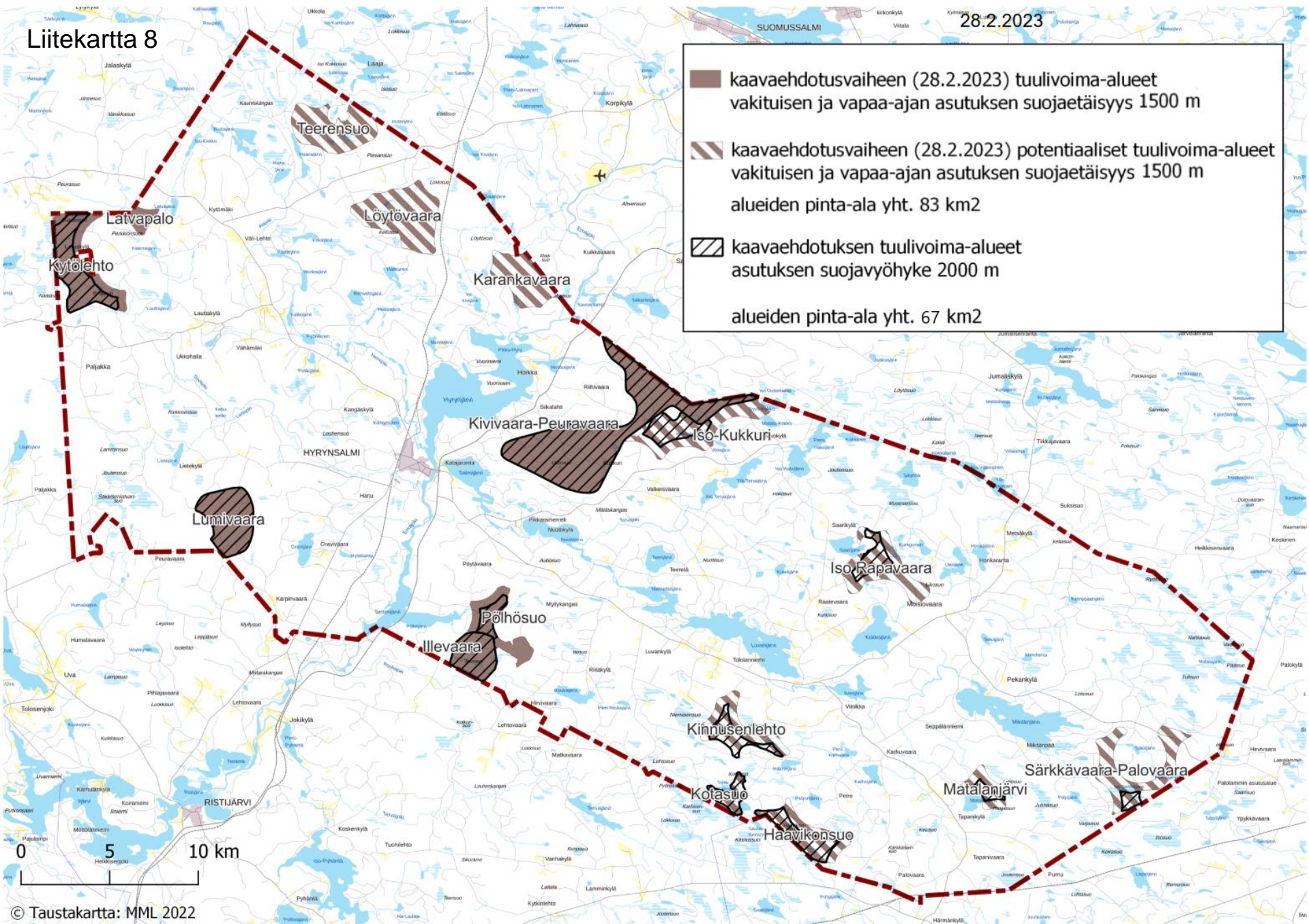


1:130 000

# Liitekarta 8

28.2.2023




-  kaavaehdotusvaiheen (28.2.2023) tuulivoima-alueet vakituisen ja vapaa-ajan asutuksen suojaetäisyys 1500 m
-  kaavaehdotusvaiheen (28.2.2023) potentiaaliset tuulivoima-alueet vakituisen ja vapaa-ajan asutuksen suojaetäisyys 1500 m alueiden pinta-ala yht. 83 km<sup>2</sup>
-  kaavaehdotuksen tuulivoima-alueet asutuksen suojavyöhyke 2000 m alueiden pinta-ala yht. 67 km<sup>2</sup>

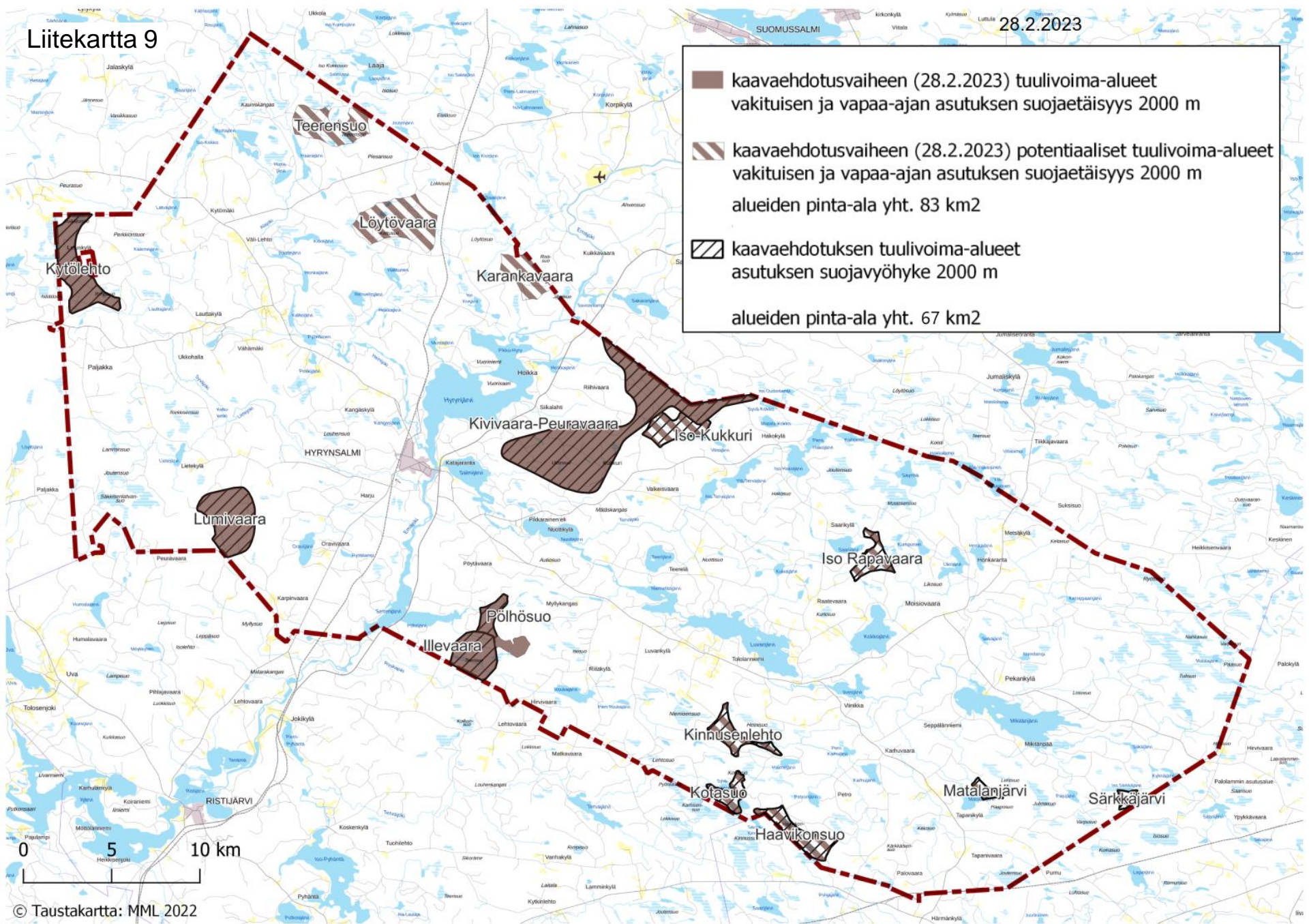




# Liitekarta 9

28.2.2023

-  kaavaehdotusvaiheen (28.2.2023) tuulivoima-alueet vakituisen ja vapaa-ajan asutuksen suojaetäisyys 2000 m
-  kaavaehdotusvaiheen (28.2.2023) potentiaaliset tuulivoima-alueet vakituisen ja vapaa-ajan asutuksen suojaetäisyys 2000 m alueiden pinta-ala yht. 83 km<sup>2</sup>
-  kaavaehdotuksen tuulivoima-alueet asutuksen suojavyöhyke 2000 m alueiden pinta-ala yht. 67 km<sup>2</sup>



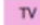


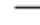





## HYRNSALMEN TUULIVOIMAOHJELMA

Hyrnsalmen tuulivoimayleiskaava 2040

Kaavaehdotus 6.4.2023

27.4.-29.5.2023 nähtävillä ollut kaavaehdotus

- |   |   |  |
|---|---|--|
|  | TUULIVOIMALOIDEN ALUE                   | alueiden pinta-ala yht. 68 km <sup>2</sup> |
|  | POTENTIAALINEN TUULIVOIMATUOTANNON ALUE |  |
|  | Sähköasema                              |  |
|  | Olemassa oleva sähkölinja 110/400 kV    |  |
|  | Ohjeellinen uusi sähkölinja 400 kV      |  |
|  | YLEISKAAVA-ALUEEN RAJA                  |  |
|  | Osayleiskaava-alueen raja               |  |

