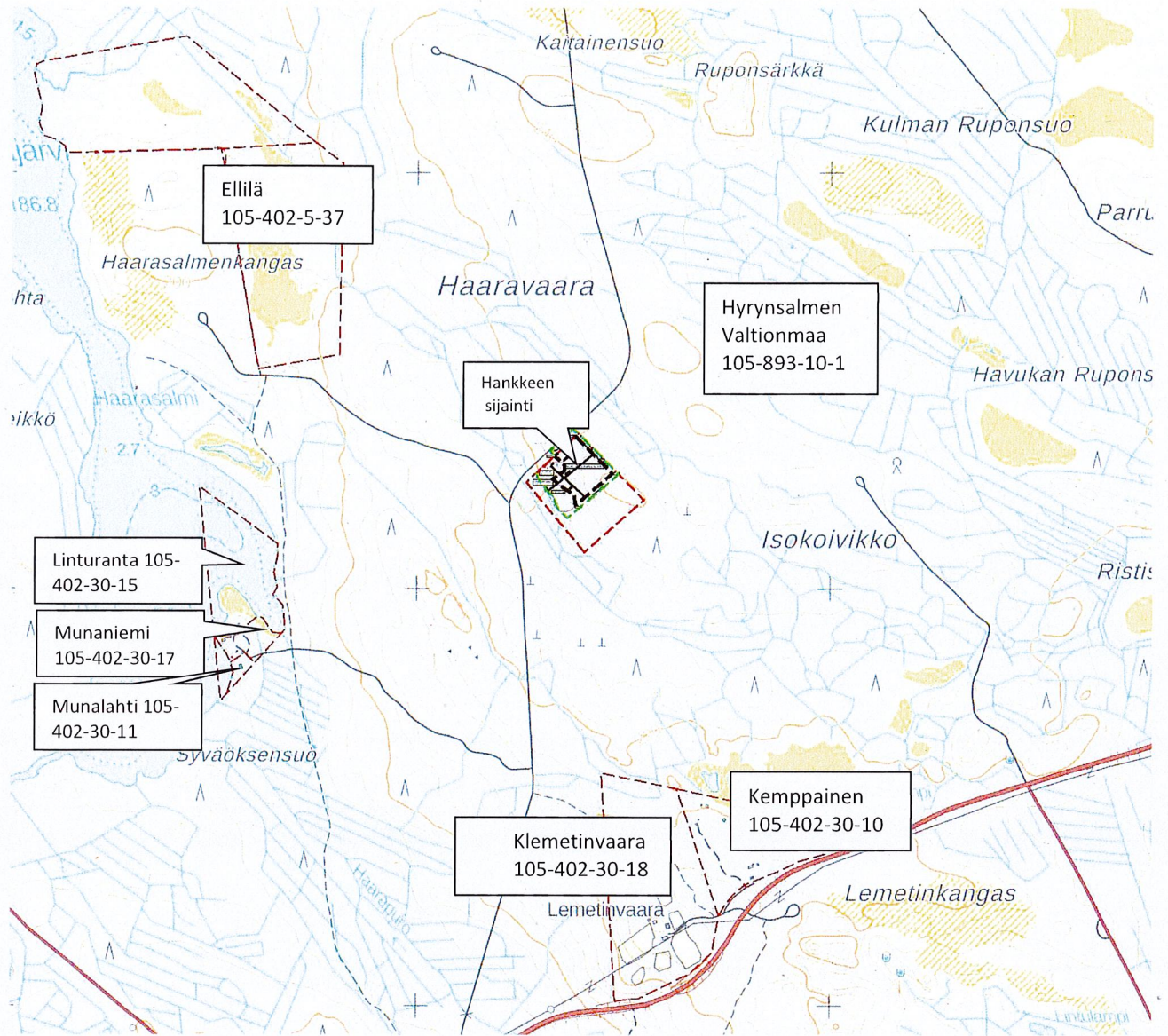
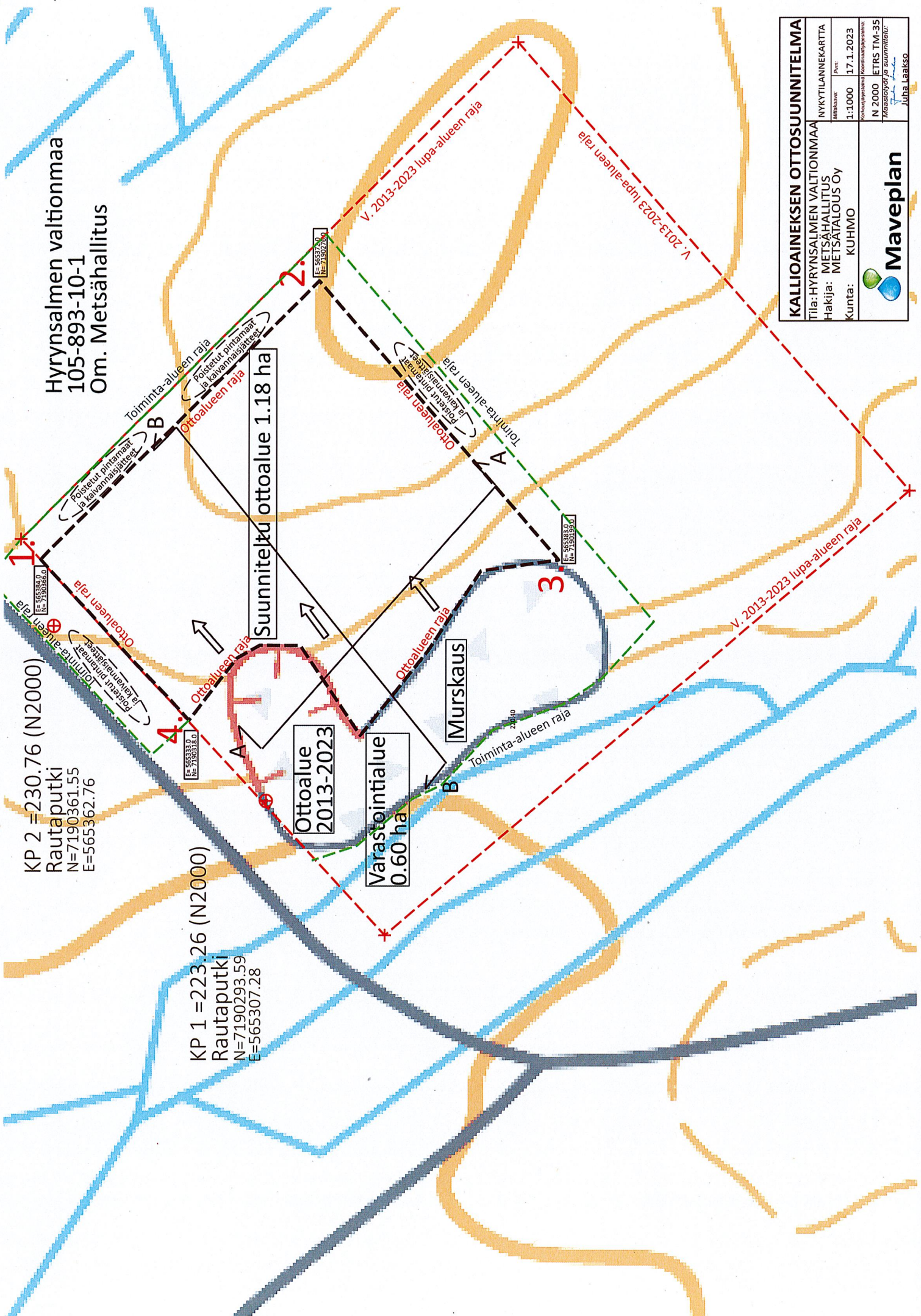


Yleiskartta 1:10 000



Hyrynsalmen valtionmaa
105-893-10-1
Om. Metsähallitus



KP 2 = 230.76 (N2000)
Rautaputki
N=7190361.55
E=565362.76

KP 1 = 223.26 (N2000)
Rautaputki
N=7190293.59
E=565307.28

Suunniteltu ottoalue 1.18 ha

Varastointialue
0.60 ha

Murskaus

Ottoalue
2013-2023

KALLIOAINEISEN OTTOSUUNNITELMA	
Tila: HYRYNSALMEN VALTIONMAA	NYKYTILANNEKARTTA
Hakija: METSÄHALLITUS	Mittakaava: 1:1000
Kunta: KUHMO	Pvm: 17.1.2023
N 2000 ETRS TM-35	Koordinaattijärjestelmä
Määrittäjä ja suunnittelija:	N 2000 ETRS TM-35
Juha Laakso	



KP 2 = 230.76 (N2000)
Rautaputki
N=7190361.55
E=5653362.76

KP 1 = 223.26 (N2000)
Rautaputki
N=7190293.59
E=565307.28

Laskeutusallas
4*8 m, siitä eteenpäin
pintavaluiksena

Ottoalue
2013-2023

Varastointialue
0.60 ha

Murskaus

Suunniteltu ottoalue 1.18 ha
60 000 m³ktr

220.40

Hyrynsalmen valtionmaa
105-893-10-1
Om. Metsähallitus

Toiminta-alueen raja
B
Ottoalueen raja

A
Ottoalueen raja

Ottoalueen raja
A
Toiminta-alueen raja

Toiminta-alueen raja
B

V. 2013-2023 lupa-alueen raja

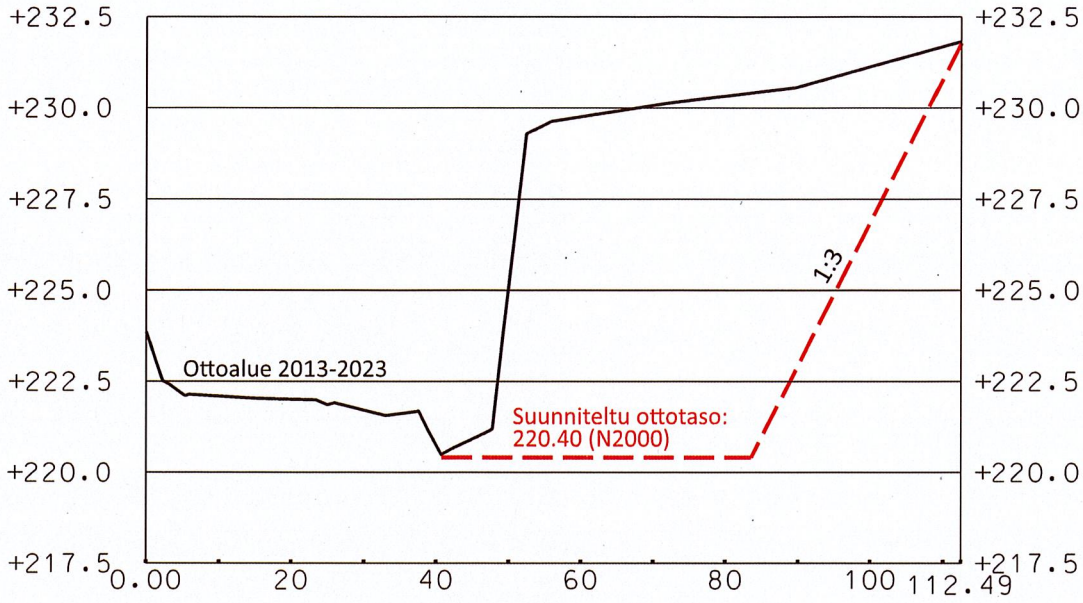
V. 2013-2023 lupa-alueen raja

V. 2013-2023 lupa-alueen raja

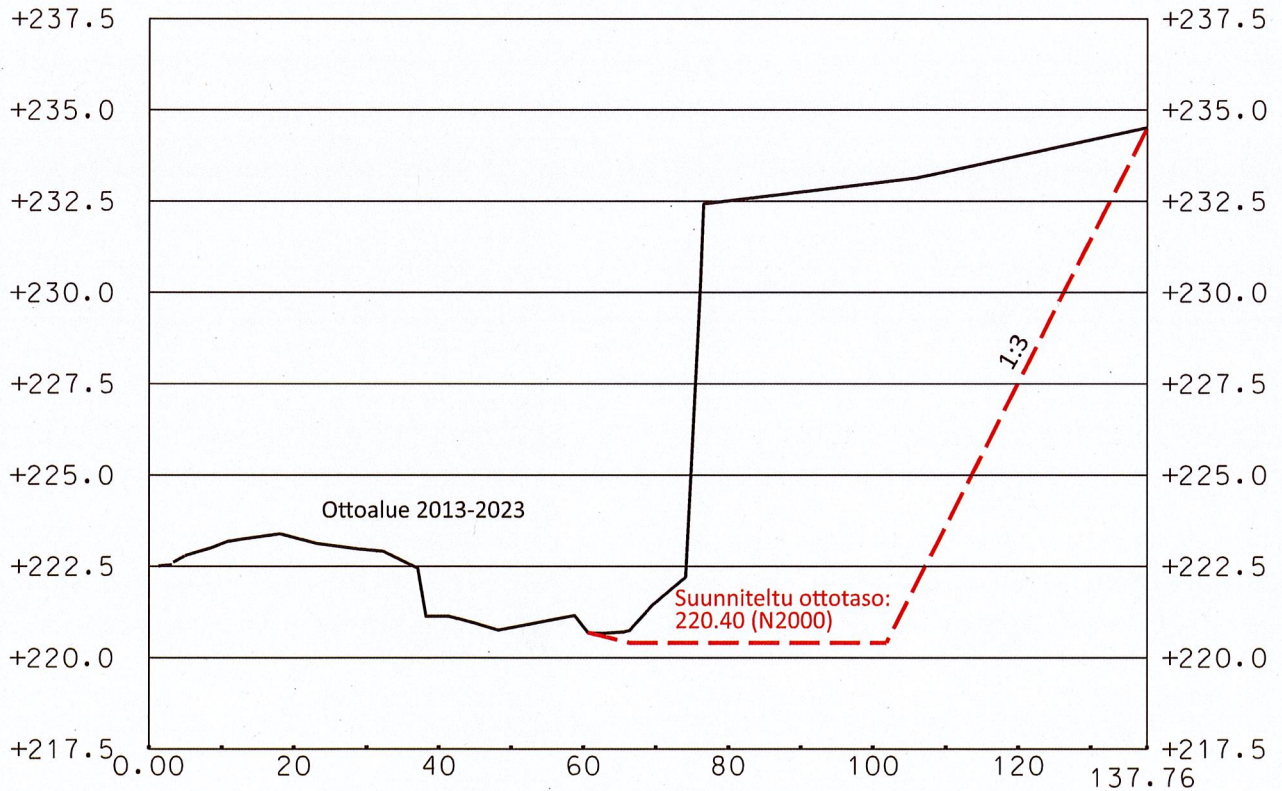
KALLIOAINEISEN OTTOSUUNNITELMA	
Tila: HYRYNSALMEN VALTIONMAA	LOPPUTILANNEKARTTA
Hakija: METSÄHALLITUS	Kunta: KUHMO
Mittakaava: 1:1000	Pvm: 5.1.2023
Koordinaattijärjestelmä: N 2000	ETRS TM-35
Maastokuva ja suunnittelija: Juha Laakso	



A-A



B-B



KALLIOAINEKSEN OTTOSUUNNITELMA

Tila: HYRYNSALMEN VALTIONMAA
 Hakija: METSÄHALLITUS
 METSÄTALOUS Oy
 Kunta: HYRYNSALMI

LEIKKAUKSET

Mittakaava: 1:100/ 1:500	Pvm: 17.1.2023
Korkeusjärjestelmä: N 2000	Koordinaattijärjestelmä: ETRS TM-35
Maastotyöt ja suunnittelu: <i>Juha Laakso</i> Juha Laakso	

