

Jouni Romppainen
Hyrynsalmen kunta/tekniset palvelut
FI-89400 Hyrynsalmi

KAJDno-2020-1440

Metsänhakuutoimenpiteet (väljennys) kahdelle kiinteistölle, Hyrynsalmi

Hyrynsalmen kunta on pyytänyt Kainuun Museoilta lausuntoa koskien tiloja Hyrynsalmi 105-401-219-2 Kenttärata ja 105-401-219-1 Heinijärvi. Tämä aluerajaukseltaan tarkennettu lausunto korvaa aiemman lausunnon joka on päivätty 24.11.2020.

Kunnan rakennusmestarin Jouni Romppaisen ilmoituksen mukaan kyseisillä tonteilla tehdään harvennushakkuita. Eteläisemmällä tätä lausuntoa koskevista metsäkuvioista (tontti numero 105-401-219-2) sijaitsee toiseen maailmansotaan ajoittuvaan saksalaisten rakennuttamaan kenttärataan liittyviä rakenteita vuosilta 1941-44. Alueella on ollut muun muassa saksalaisten asema, veturisuoja, veturikorjaamo sekä muita rakennuksia. Kohteelle on annettu nimi **Murtorinne** (Museoviraston ylläpitämässä muinaisjäännösrekisterissä numerolla 1000034224). Lisätietoja kohteesta saa Museoviraston kulttuuriympäristön palveluikkunan sivulta

<https://www.kyppi.fi/to.aspx?id=112.1000034224>

Kohde on osa kenttäradaksi luokiteltua kulttuuriperintökohdetta. Rakenteista kokonaisuudessaan kenttäradan varressa ei ole olemassa tarkempia koordinaatteja. Toinen lausuntoon liittyvä maa-alue (Heinijärvi) sijaitsee kenttäradaksi paikannetulla maa-alueella, sitä koskevat samat ohjeet kuin Murtorinteen aluetta.

Toiseen maailmansotaan liittyvät jäännökset eivät ole muinaismuistolain (295/1963) rauhoittamia, mutta ne ovat historiallisen merkityksensä takia kulttuuriperintökohteita, joita Kainuun Museo suosittelee varjeltavaksi kuten muinaisjäännöksiä.

Muinaismuistolaki kieltää kaikenlaisen muinaisjäännökseen kajoamisen, sen peittämisen ja kaivamisen. Laki sallii vallitsevan maankäytön kuten metsätalouden kuitenkin niin, että toimenpiteissä huomioidaan muinaisjäännökset.

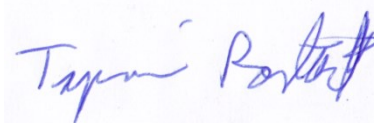
Kenttäradan lähiympäristön metsätoimenpiteet suositellaan suoritettavaksi talvella, erityisesti heikosti kantavilla mailla. Mikäli työt tehdään sulan maan aikaan, tulee metsäkoneen ajolinjat suojella kohteen osalta peittämällä ajourat oksa- ja latvusmassalla, jotka poistetaan hakkuiden päättyessä. Kohteen rakenteet tulee joka tapauksessa merkitä maastoon ennen hakkuiden aloittamista ja varmistaa, että kohde on kaikkien alueella toimivien tiedossa.

Kohteen rakenteiden kannalta hakkuissa tulee poistaa rakenteissa sekä niiden välittömässä läheisyydessä kasvavat puut. Säästöpuita tai -ryhmiä ei tule jättää rakenteisiin eikä niiden välittömään läheisyyteen.

Nyt suunniteltu metsänkäsittely ei sisällä metsän kasvun uudistamista maata muokkaamalla. Siihen liittyen on kuitenkin huomioitava, että koneellista maanmuokkausta sekä kantojennostoa ei nyt puheessa olevilla alueilla tulevaisuudessa tule tehdä jotta vanhat rakenteet eivät vaurioidu.



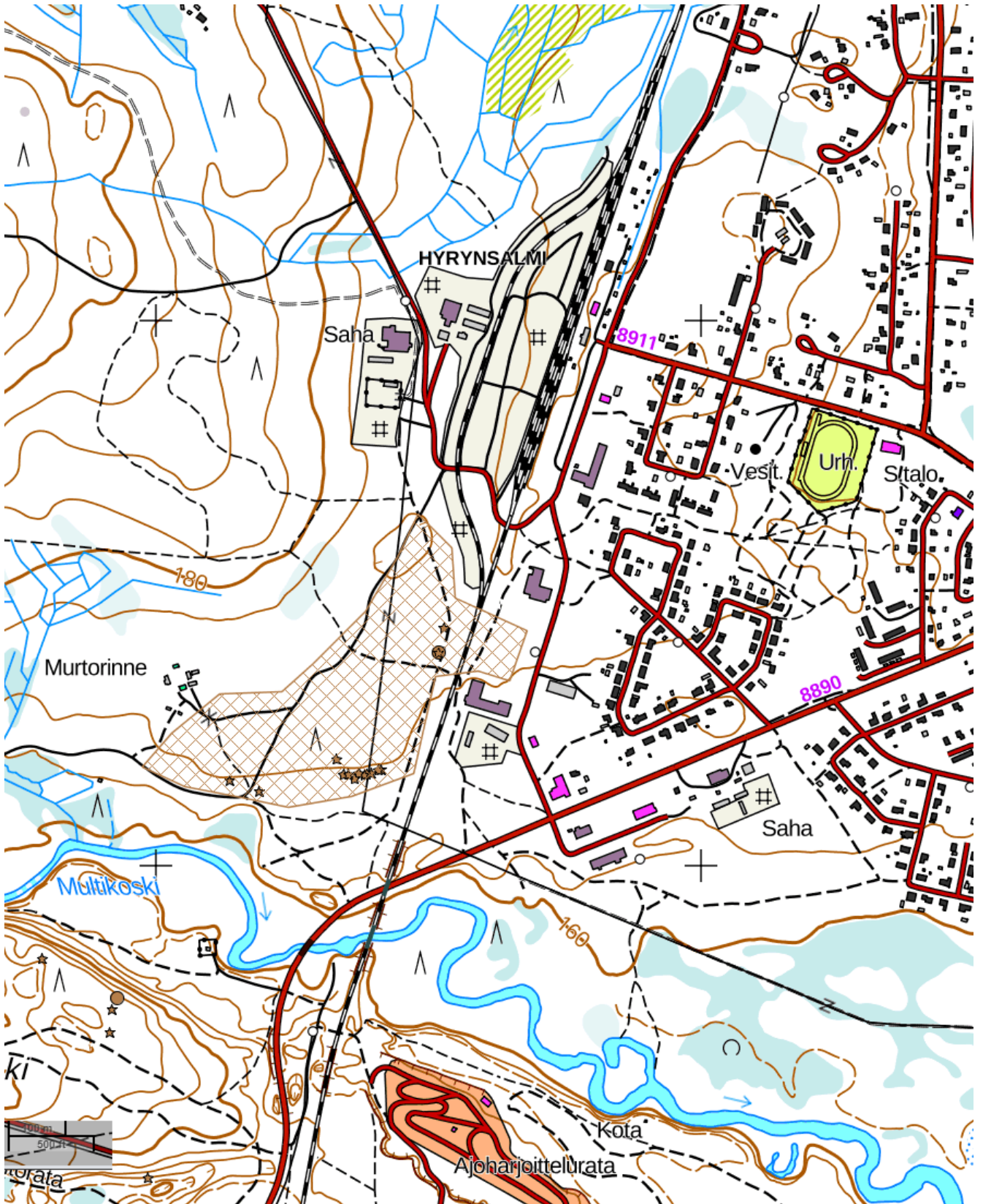
Antti Mäkinen
museonjohtaja
044-710 0450



Tapani Rostedt
arkeologi
044-710 0507

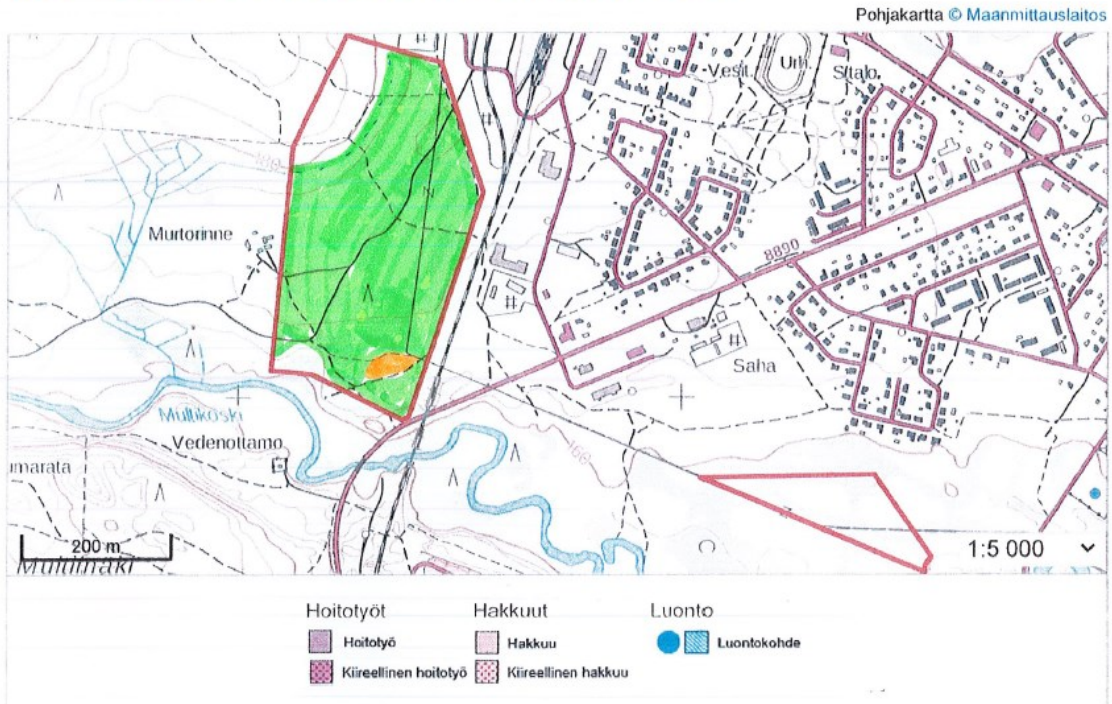
TIEDOKSI:

Metsäkeskus



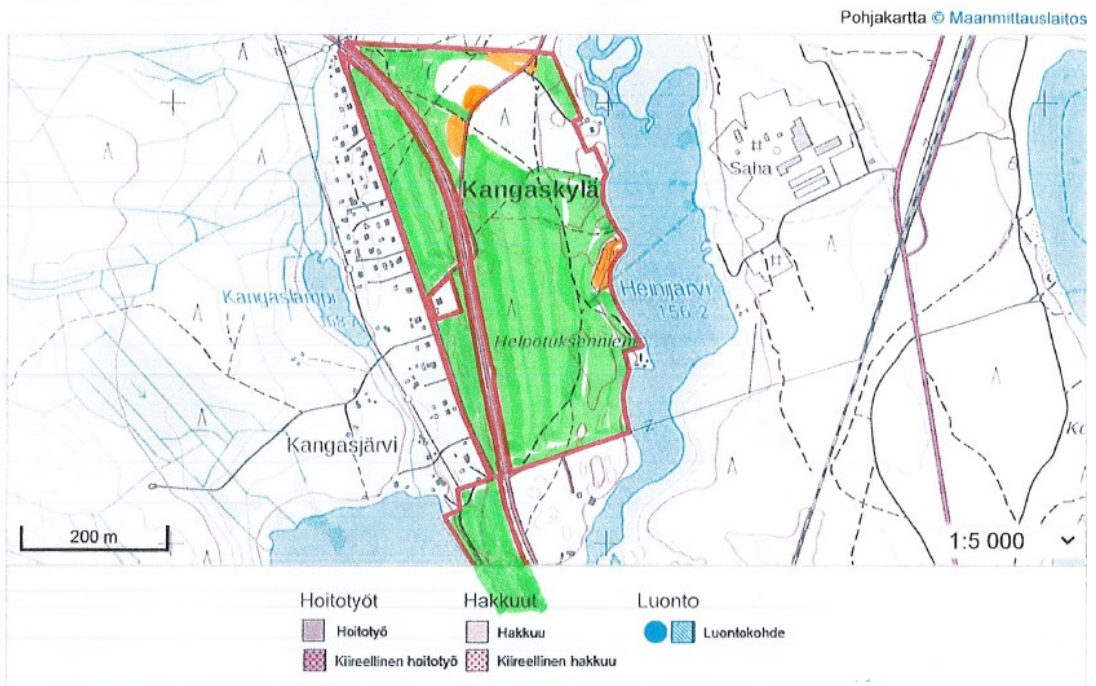
Murtorintein kulttuuriperintökohteen arvioitu laajuus Museoviraston muinaisjäännösrekisterin mukaan (päivitys 30.11.2020).

105-401-219-2 KENTTÄRATA, Hyrynsalmi



Suunnitellut harvennusalueet on merkitty vihreällä.

105-401-219-1 Heinijärvi, Hyrynsalmi



Heinijärven suunniteltu harvennusalue on merkitty vihreällä.