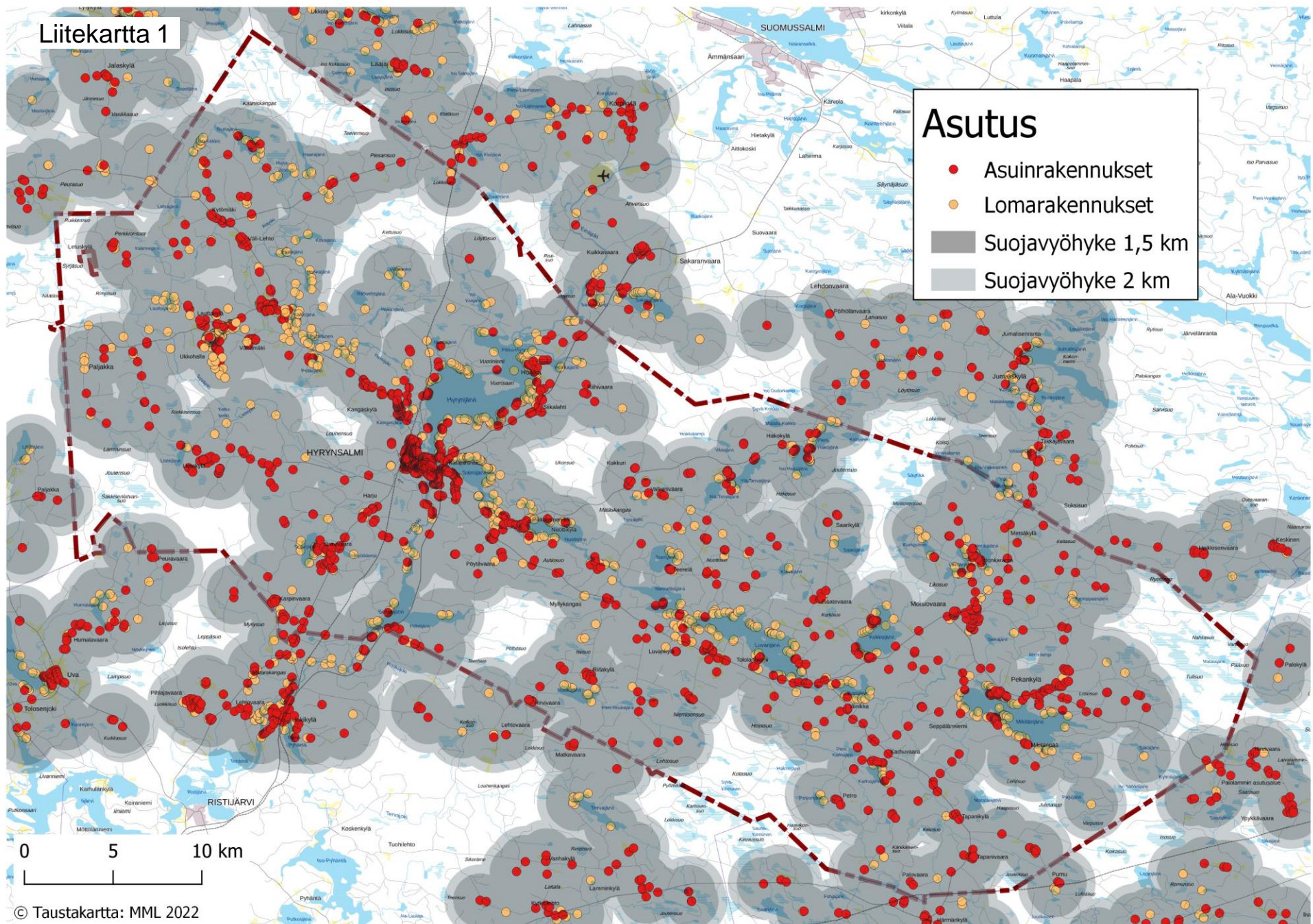
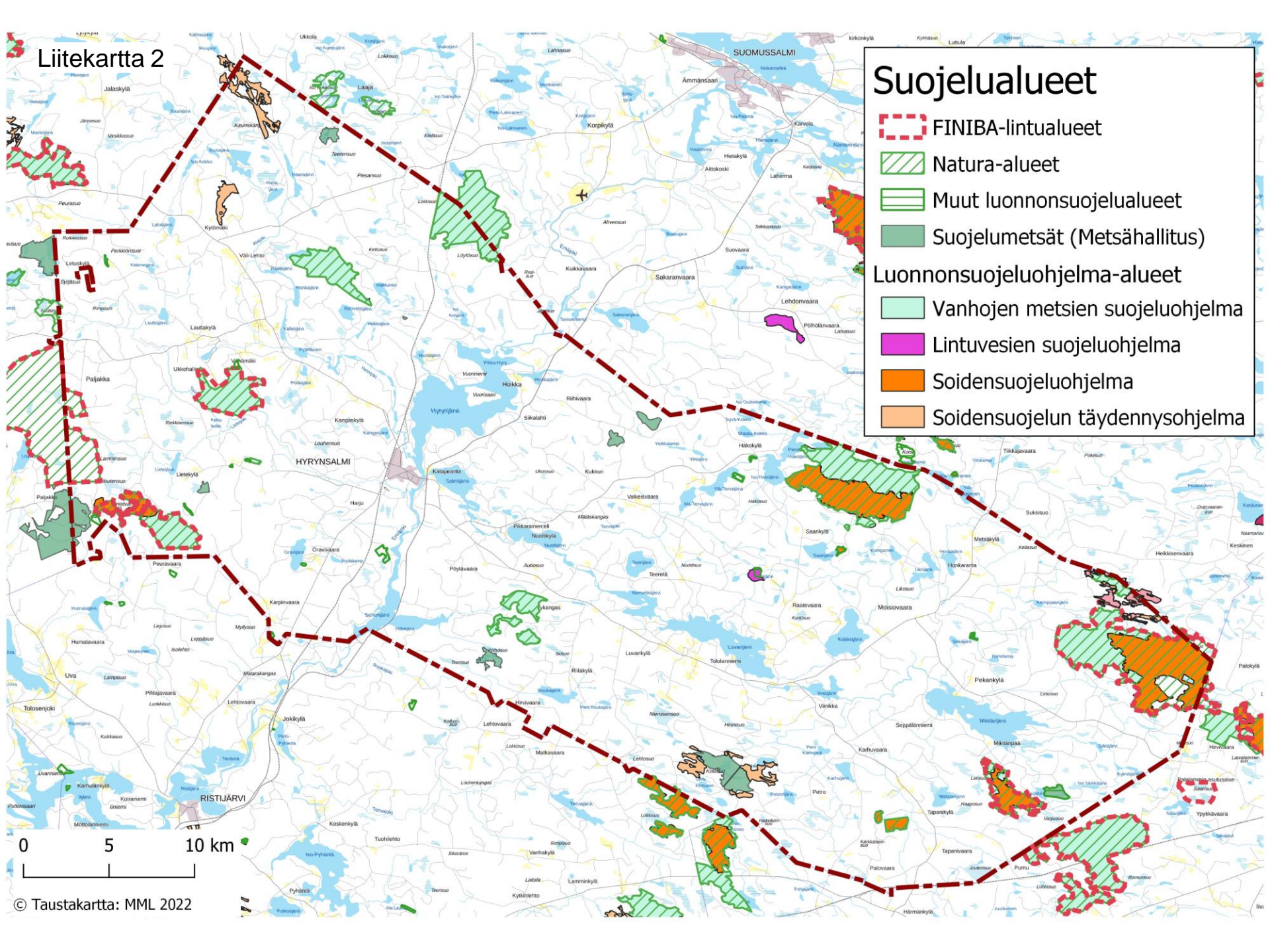


Liitekartta 1

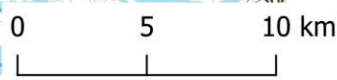


Liitekartta 2

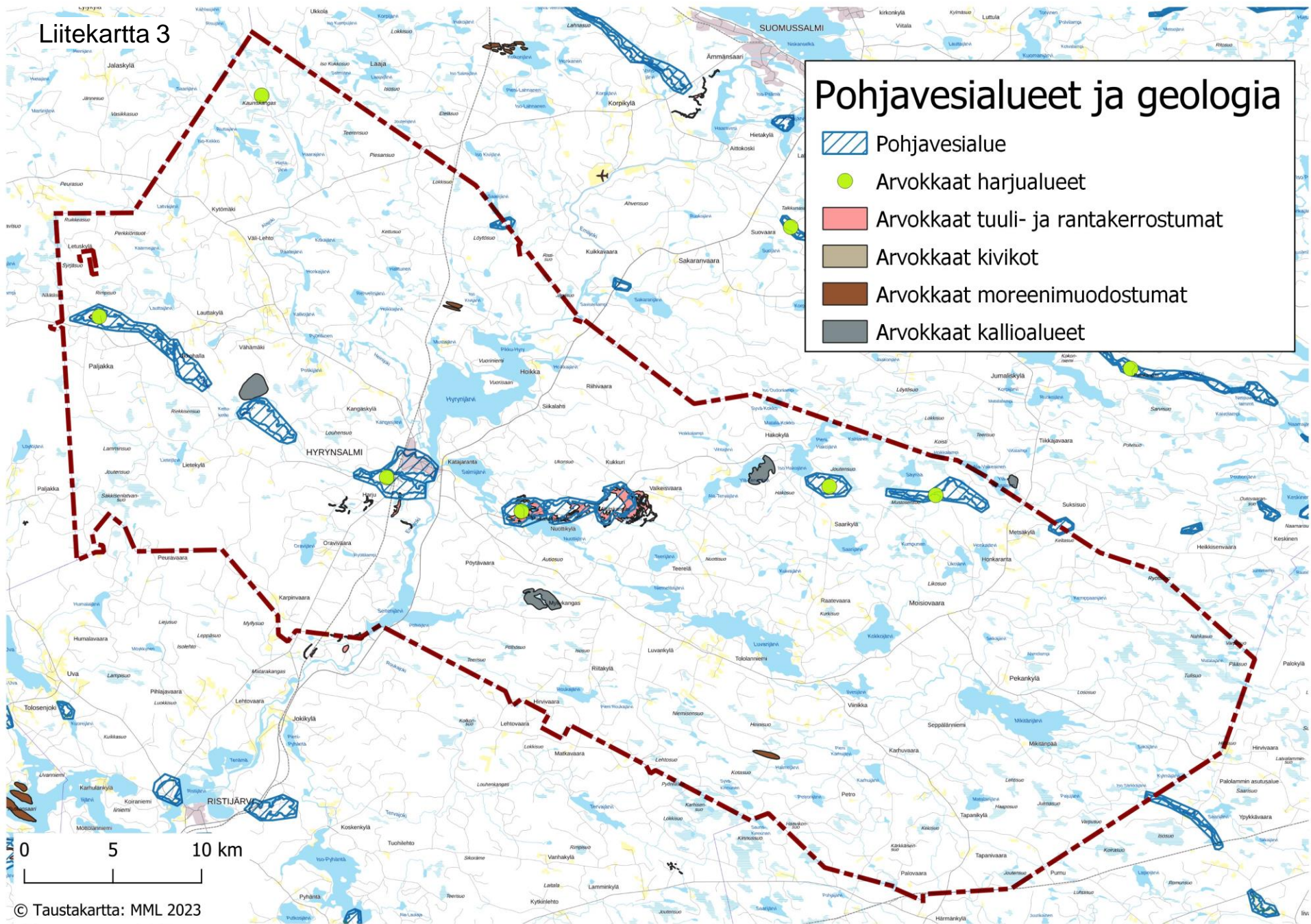


Suojelualueet

- FINIBA-lintualueet
- Natura-alueet
- Muut luonnonsuojelualueet
- Suojelumetsät (Metsähallitus)
- Luonnonsuojeluohjelma-alueet
 - Vanhojen metsien suojeluohjelma
 - Lintuvesien suojeluohjelma
 - Soidensuojeluohjelma
 - Soidensuojelun täydennysohjelma

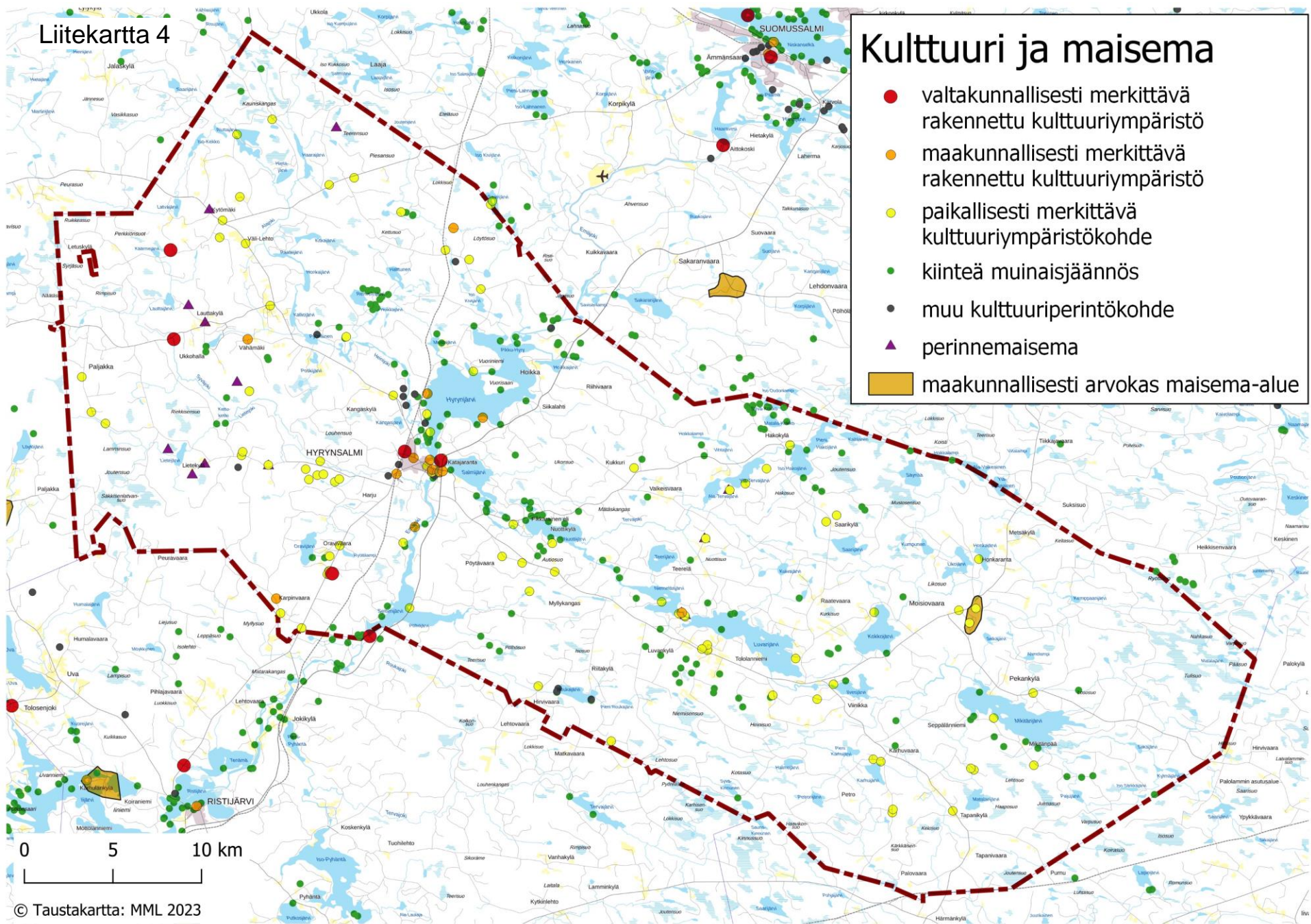


Liitekartta 3



Kulttuuri ja maisema

- valtakunnallisesti merkittävä rakennettu kulttuuriympäristö
- maakunnallisesti merkittävä rakennettu kulttuuriympäristö
- paikallisesti merkittävä kulttuuriympäristökohde
- kiinteä muinaisjäännös
- muu kulttuuriperintökohde
- ▲ perinnemaisema
- maakunnallisesti arvokas maisema-alue

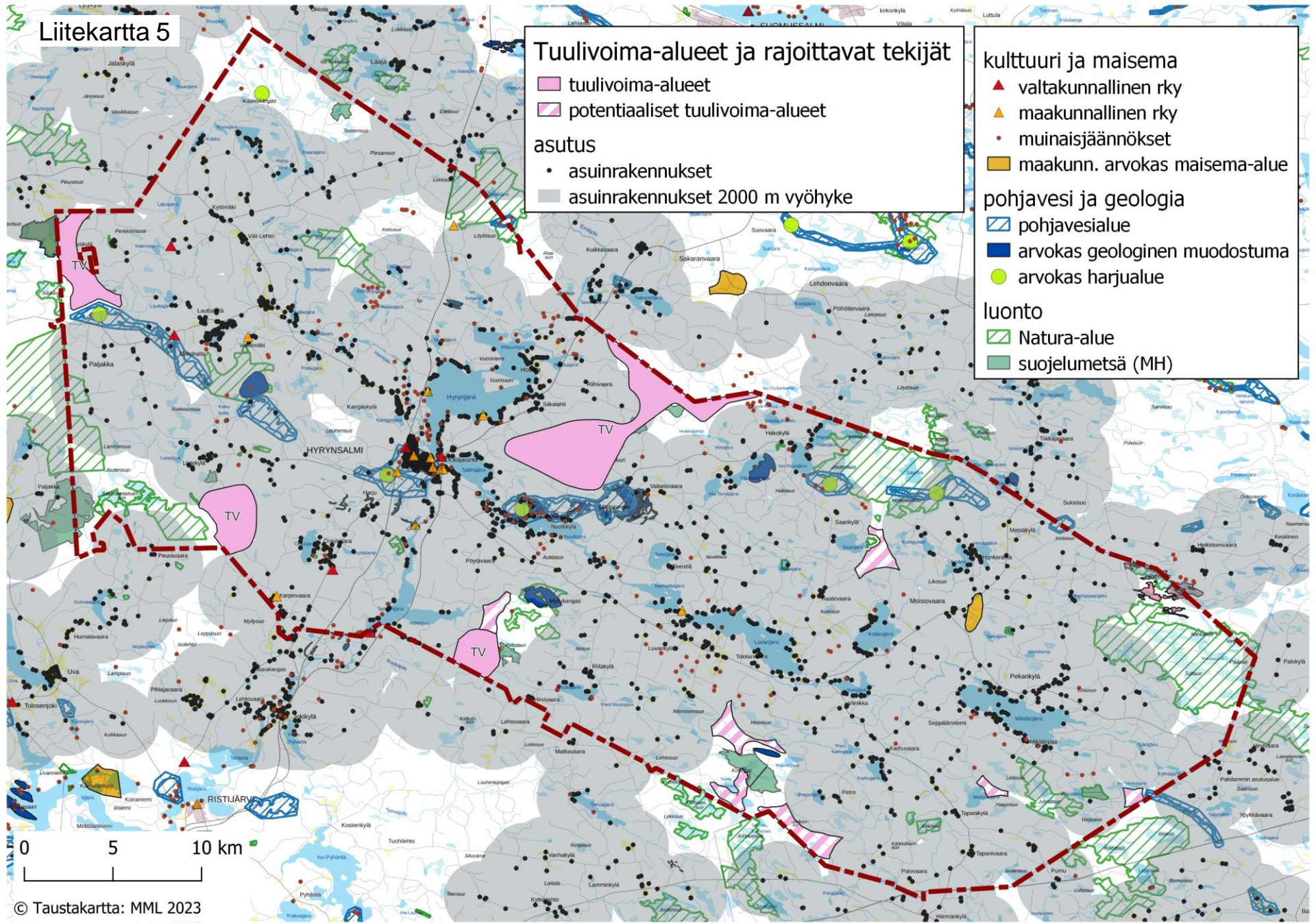



Liitekartta 5


Tuulivoima-alueet ja rajoittavat tekijät

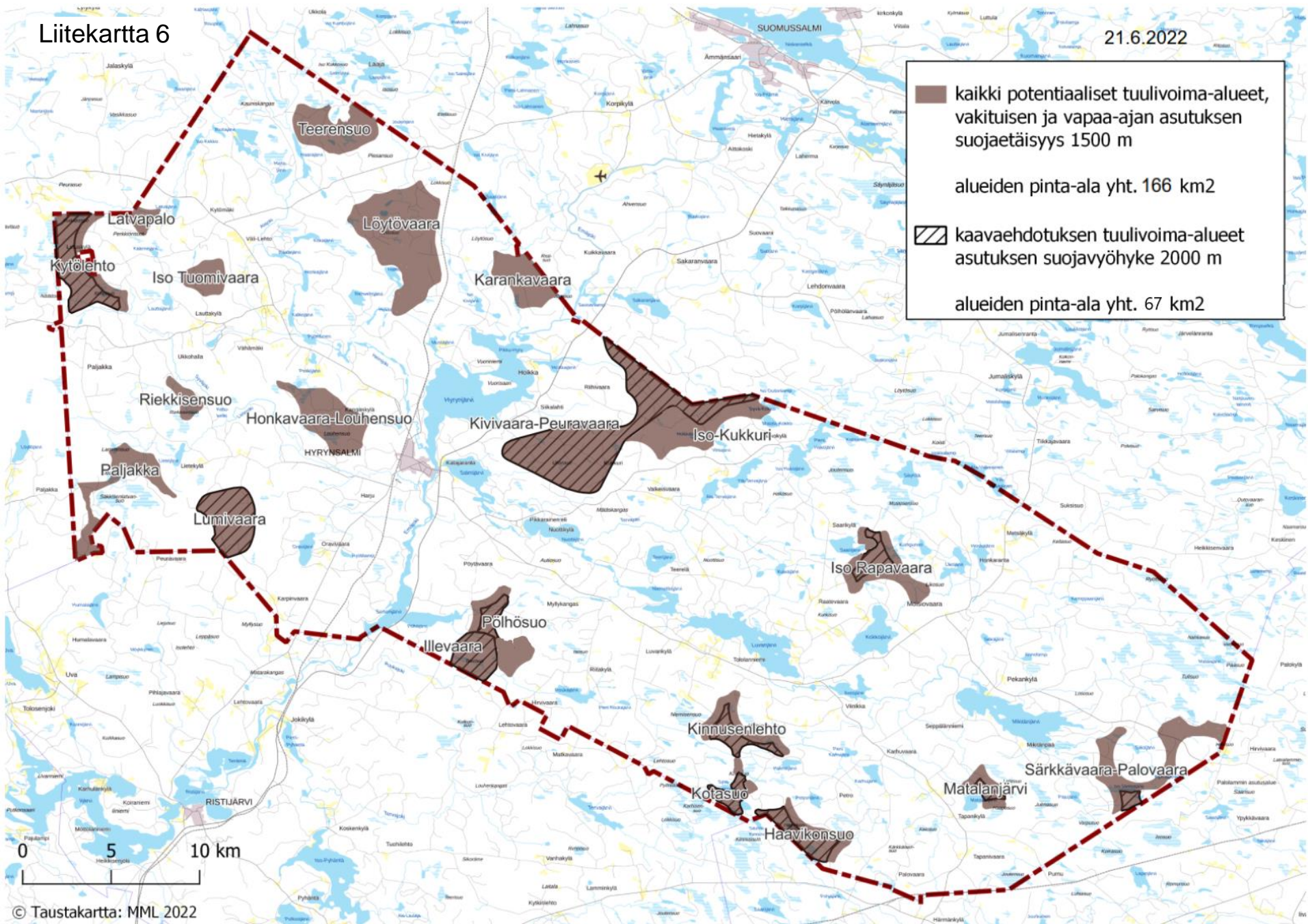
- tuulivoima-alueet
- potentiaaliset tuulivoima-alueet
- asutus
 - asuinrakennukset
 - asuinrakennukset 2000 m vyöhyke

- kulttuuri ja maisema
 - valtakunnallinen rky
 - maakunnallinen rky
 - muinaisjännökset
 - maakunn. arvokas maisema-alue
- pohjavesi ja geologia
 - pohjavesialue
 - arvokas geologinen muodostuma
 - arvokas harjualue
- luonto
 - Natura-alue
 - suojelumetsä (MH)



 kaikki potentiaaliset tulivoima-alueet, vakituisen ja vapaa-ajan asutuksen suojaetäisyys 1500 m
 alueiden pinta-ala yht. 166 km²

 kaavaehdotuksen tulivoima-alueet asutuksen suojavajöhyke 2000 m
 alueiden pinta-ala yht. 67 km²

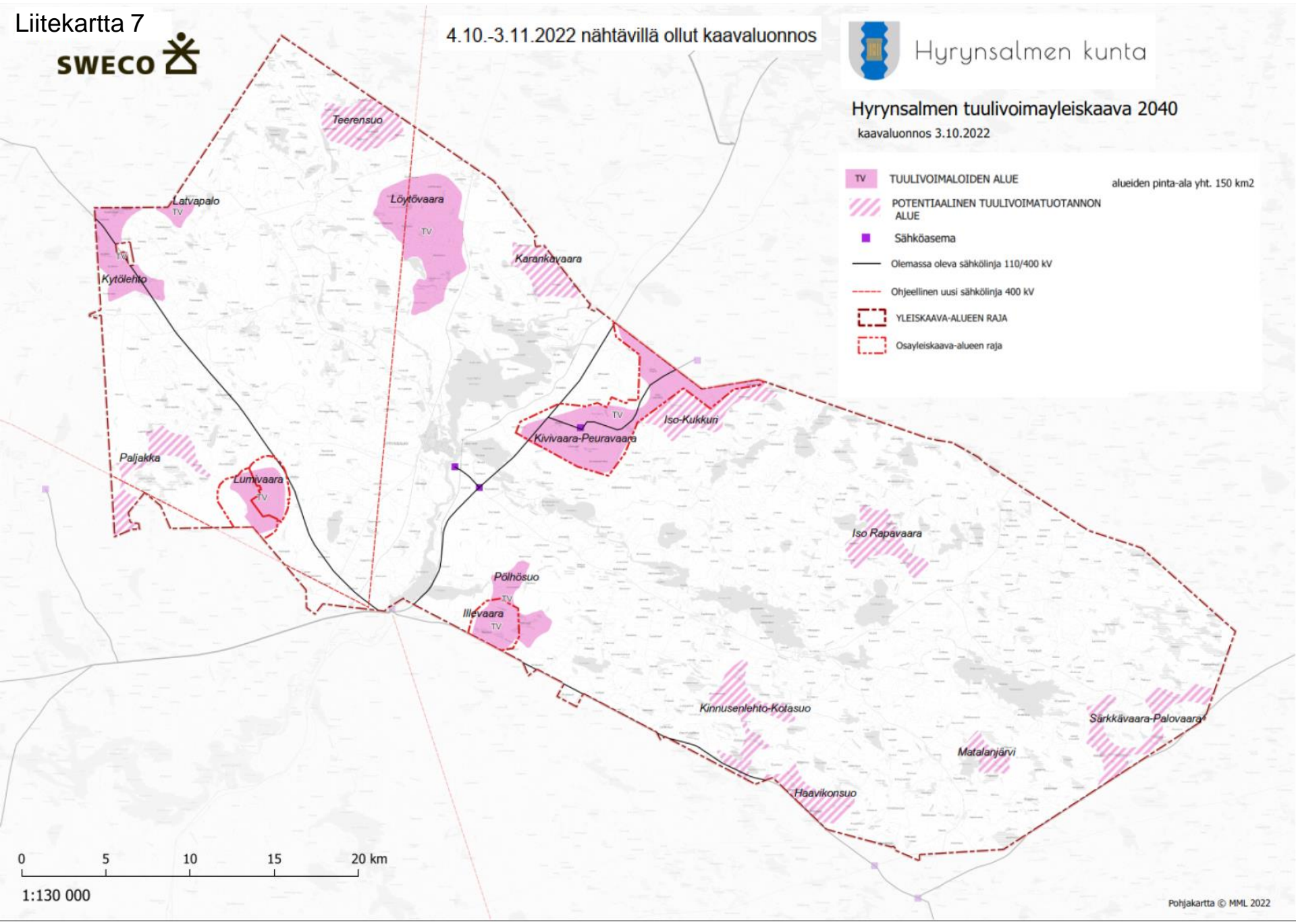


Hyrynsalmen tuulivoimayleiskaava 2040
 kaavaluonnos 3.10.2022

- TUULIVOIMALOIDEN ALUE** alueiden pinta-ala yht. 150 km²
- POTENTIAALINEN TUULIVOIMATUOTANNON ALUE**
- Sähköasema**
-  **Olemassa oleva sähkölinja 110/400 kV**
-  **Ohjeellinen uusi sähkölinja 400 kV**
-  **YLEISKAAVA-ALUEEN RAJA**
-  **Osayleiskaava-alueen raja**






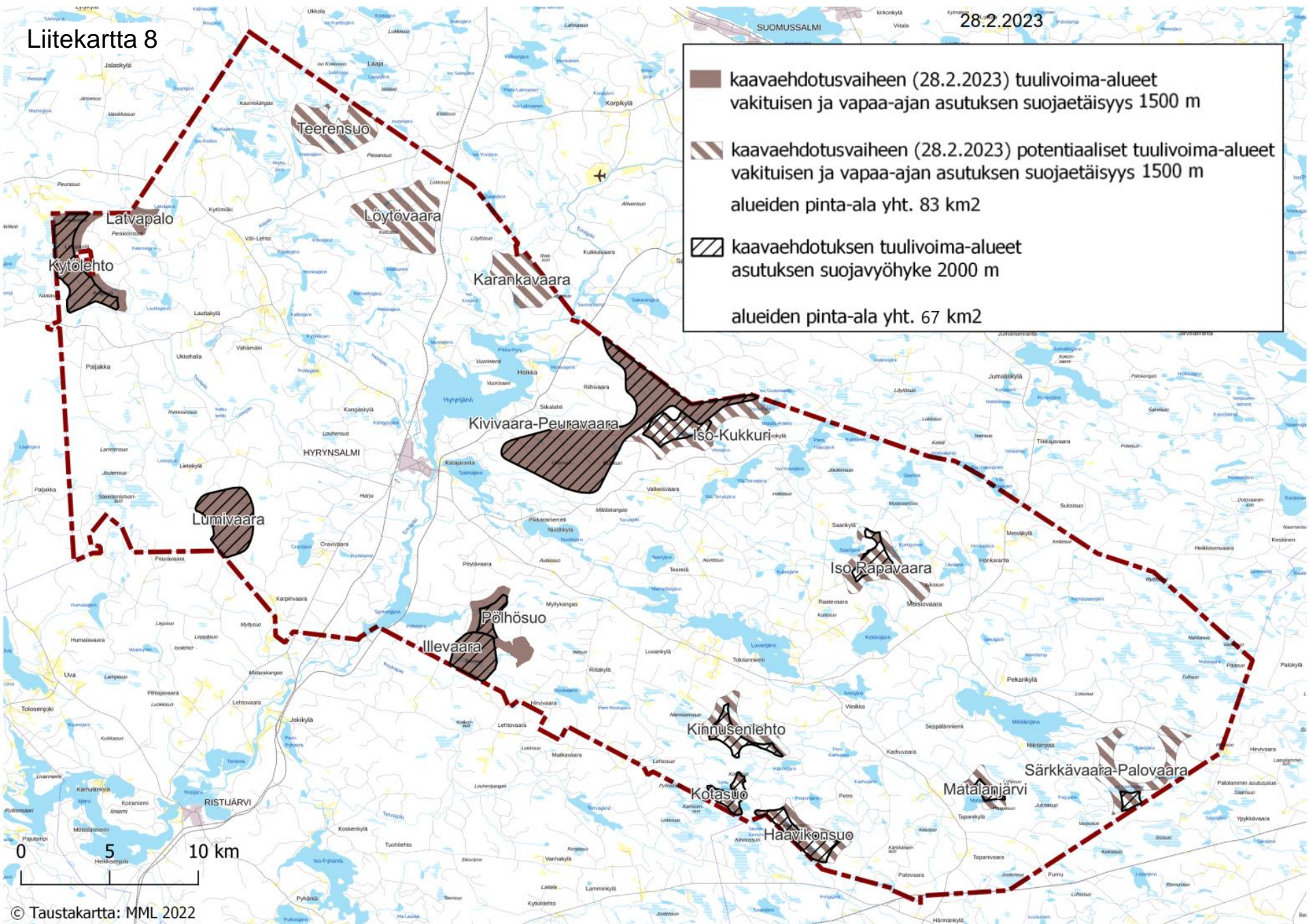
1:130 000






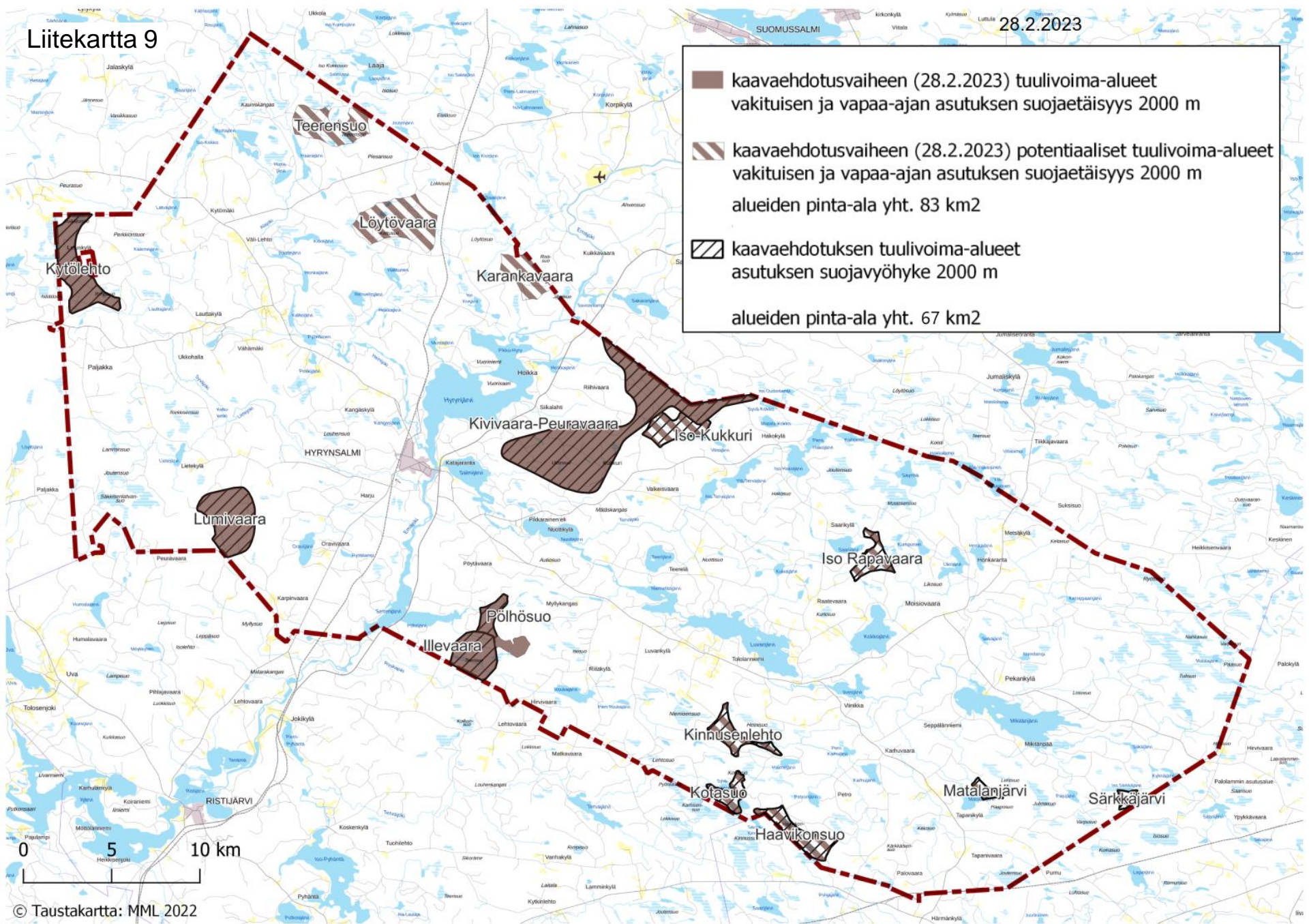
Liitekarta 8

28.2.2023

-  kaavaehdotusvaiheen (28.2.2023) tuulivoima-alueet vakituisen ja vapaa-ajan asutuksen suojaetäisyys 1500 m
-  kaavaehdotusvaiheen (28.2.2023) potentiaaliset tuulivoima-alueet vakituisen ja vapaa-ajan asutuksen suojaetäisyys 1500 m alueiden pinta-ala yht. 83 km²
-  kaavaehdotuksen tuulivoima-alueet asutuksen suojavyöhyke 2000 m alueiden pinta-ala yht. 67 km²



-  kaavaehdotusvaiheen (28.2.2023) tuulivoima-alueet vakituisen ja vapaa-ajan asutuksen suojaetäisyys 2000 m
-  kaavaehdotusvaiheen (28.2.2023) potentiaaliset tuulivoima-alueet vakituisen ja vapaa-ajan asutuksen suojaetäisyys 2000 m alueiden pinta-ala yht. 83 km²
-  kaavaehdotuksen tuulivoima-alueet asutuksen suojavyöhyke 2000 m alueiden pinta-ala yht. 67 km²



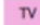

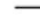





HYRNSALMEN TUULIVOIMAOHJELMA

Hyrnsalmen tuulivoimayleiskaava 2040

Kaavaehdotus 6.4.2023

27.4.-29.5.2023 nähtävillä ollut kaavaehdotus

- | | | |
|---|---|--|
|  | TUULIVOIMALOIDEN ALUE | alueiden pinta-ala yht. 68 km ² |
|  | POTENTIAALINEN TUULIVOIMATUOTANNON ALUE | |
|  | Sähköasema | |
|  | Olemassa oleva sähkölinja 110/400 kV | |
|  | Ohjeellinen uusi sähkölinja 400 kV | |
|  | YLEISKAAVA-ALUEEN RAJA | |
|  | Osayleiskaava-alueen raja | |

